

Mustafa Yağmur

COVID -19 pandemi etkisiyle değişen hayatlarımızda konutlardaki, yaşamda etkili olan değişim ve yeni normal şartlarıyla oluşan mekan çözümlenmeleri hayatımızın çoğunu geçirdiğimiz , yaşam alanlarında yeni eklentiler için çözümler olarak ; 1+1 veya 1+0 stüdyo daireler için (yeterli alanı olmayan) oluşturulan çözüm önerileri mutfak ve yaşam alanı salon içindir:

- 1-Alternatif Hijyen :Dışarıdan gelen poşetler için mutfakta tezgahtan çıkan katlanabilir masa
- 2-Alternatif: Katlanabilir yemek masası
- 3-Alternatif :Çalışma masası

Birçok eylemi artık evlerimizde gerçekleştirdiğimiz ve konutla bütünleşme hali bizim için hayatın gerçeği olmuştur. Konutta bulunduğumuz zaman artmıştır, bununla birlikte bizi etkileyen önemli eksiklikler ortaya çıkmıştır. Mekanlardaki zaman ve kullanım değişime uğramıştır. Artan ihtiyaçlar doğrultusunda yeni çözüm önerileri ve mekanları daha kullanışlı hale getirmek için analizler, tasarım stratejileri oluşturulmuştur.

## KULLANICI DENEYİMLERİ



## PANDEMİ ÖNCESİ KONUT BÖLÜMÜNDE İŞLEVLERİN DAĞILIMI

MUTFAK	✓	✓	✗	✗	✗	✗	✓	✓
SALON	✓	✓	✓	✓	✓	✓	✗	✓
YATAK ODASI	✓	✗	✓	✓	✓	✗	✗	✓
BANYO	✗	✗	✗	✗	✗	✗	✗	✓

✗✓ MEKAN KULLANIMI

## PANDEMİ SÜRECİNDE KONUT BÖLÜMÜNDE İŞLEVLERİN DAĞILIMI

MUTFAK	✓	✓	✗	✗	✗	✗	✓	✓
SALON	✓	✓	✗	✓	✓	✓	✗	✓
YATAK ODASI	✓	✓	✓	✓	✓	✓	✗	✓
BANYO	✗	✗	✗	✗	✗	✗	✗	✓

✗✓ MEKAN KULLANIMI

## PANDEMİ ÖNCESİ KONUT BÖLÜMÜNDE MEKANLARIN KULLANIM YOĞUNLUĞU

MUTFAK	Red	Red	Grey	Yellow	Grey	Grey	Orange	Orange
SALON	Red	Yellow	Yellow	Orange	Orange	Orange	Grey	Orange
YATAK ODASI	Orange	Grey	Red	Yellow	Orange	Grey	Grey	Orange
BANYO	Grey	Grey	Grey	Grey	Grey	Grey	Grey	Orange

Yellow Orange Red YOĞUNLUK

AZ ORTA ÇOK

## PANDEMİ SÜRECİNDE KONUT BÖLÜMÜNDE MEKANLARIN KULLANIM YOĞUNLUĞU

MUTFAK	Red	Red	Grey	Yellow	Grey	Grey	Red	Red
SALON	Red	Orange	Grey	Red	Red	Red	Grey	Red
YATAK ODASI	Red	Yellow	Red	Red	Orange	Yellow	Grey	Red
BANYO	Grey	Grey	Grey	Grey	Grey	Grey	Grey	Red

Yellow Orange Red YOĞUNLUK

AZ ORTA ÇOK







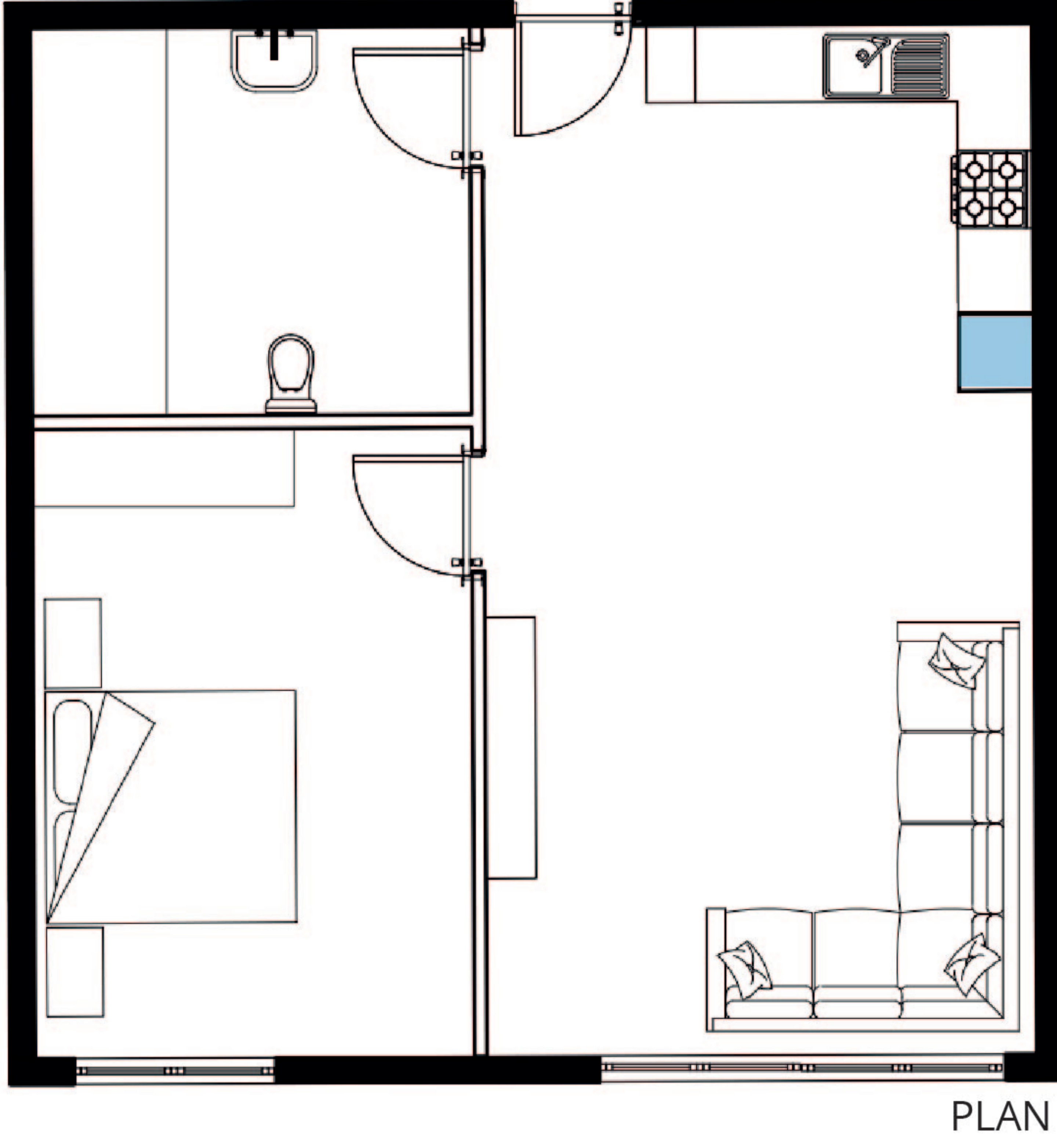
Mustafa Yağmur

# KATLANABİLİR MASA

2

Açılabilir masa mutfakta bulunmaktadır. Tezgâhta aynı yüzeyde bulunur altından çıkan parçalar ile istenilen zamanda gerekli fonksiyona dönüşerek yer kaplamadan masa işlevini yerine getirir ve sonrasında tekrar kapanır. Kısıtlı ve yeterli alanı olmayan konutlar için çok kullanışlıdır. Yer kaplamadan masa işlevi sağlanmaktadır. Açılabilir masa 2. kullanım önerisi olarak,pandemi dönemiyle beraber ofislerden ve okullarda olan çalışma düzenimiz konutlara taşınmıştır bununla beraber doğan çalışma alanı sıkıntısı olan mekanlar için 2 parça açılabilir masa ile çalışma eylemi gerçekleştirilir.

Açılabilir masa 1. kullanım önerisi olarak,pandemi dönemiyle beraber hayatımızda artan temizlik ve hijyen önlemlerini düşünerek dışardan gelen poşetler için yer sorununu çözmektedir. Tezgahtan açılan 1 parça ile kirli poşetler üzerine konulabilir. Açılabilir masa 3. kullanım önerisi olarak, pandemi dönemiyle beraber evde geçirilen zamanda artış nedeniyle ,mutfakta fazla zaman geçmesiyle sürekli evde olma hali öğünlerde artışı beraberinde getirmektedir.3 parça açılabilir masa ile yemek masası olarak kullanılabilir.

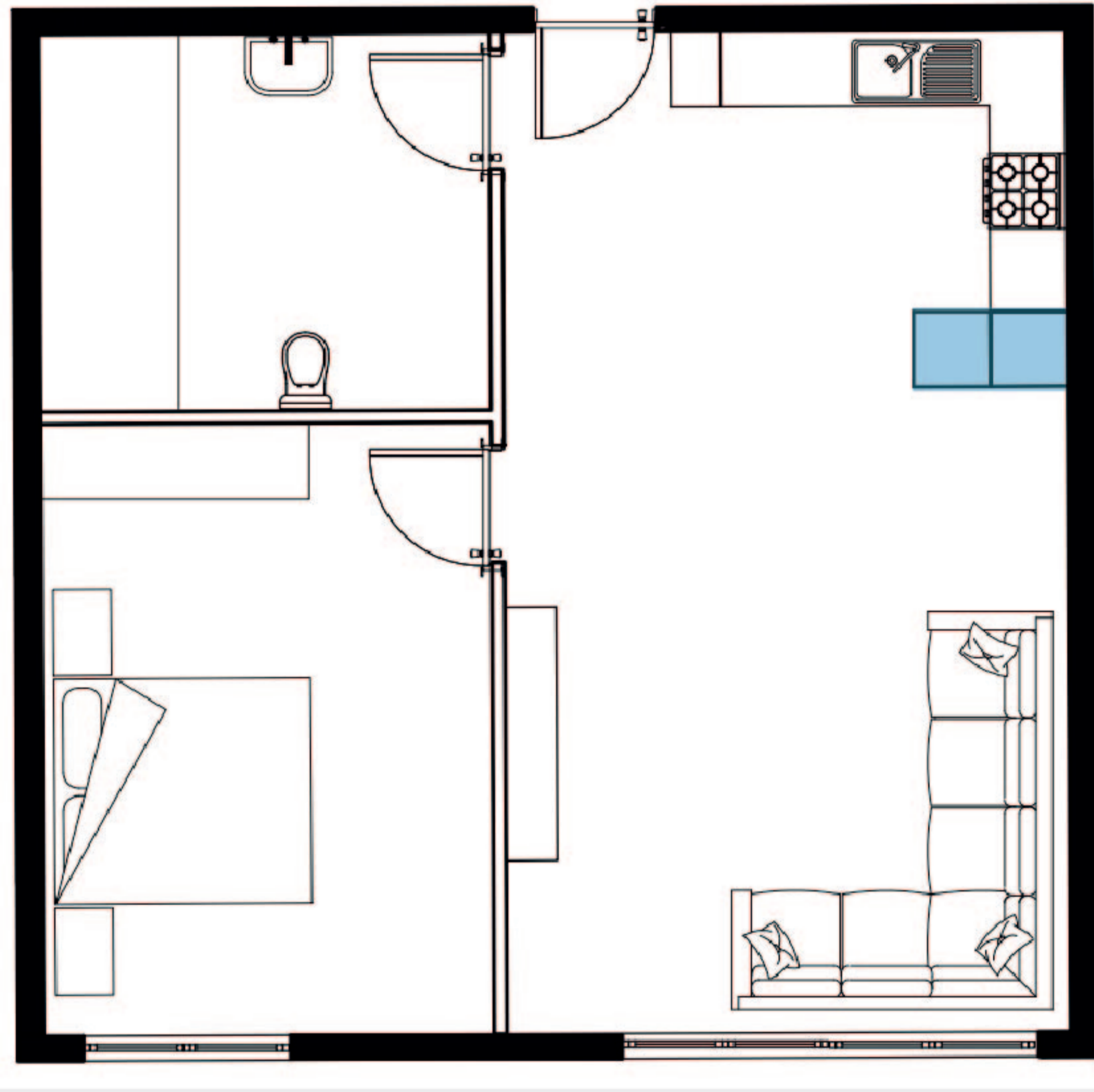


PLAN

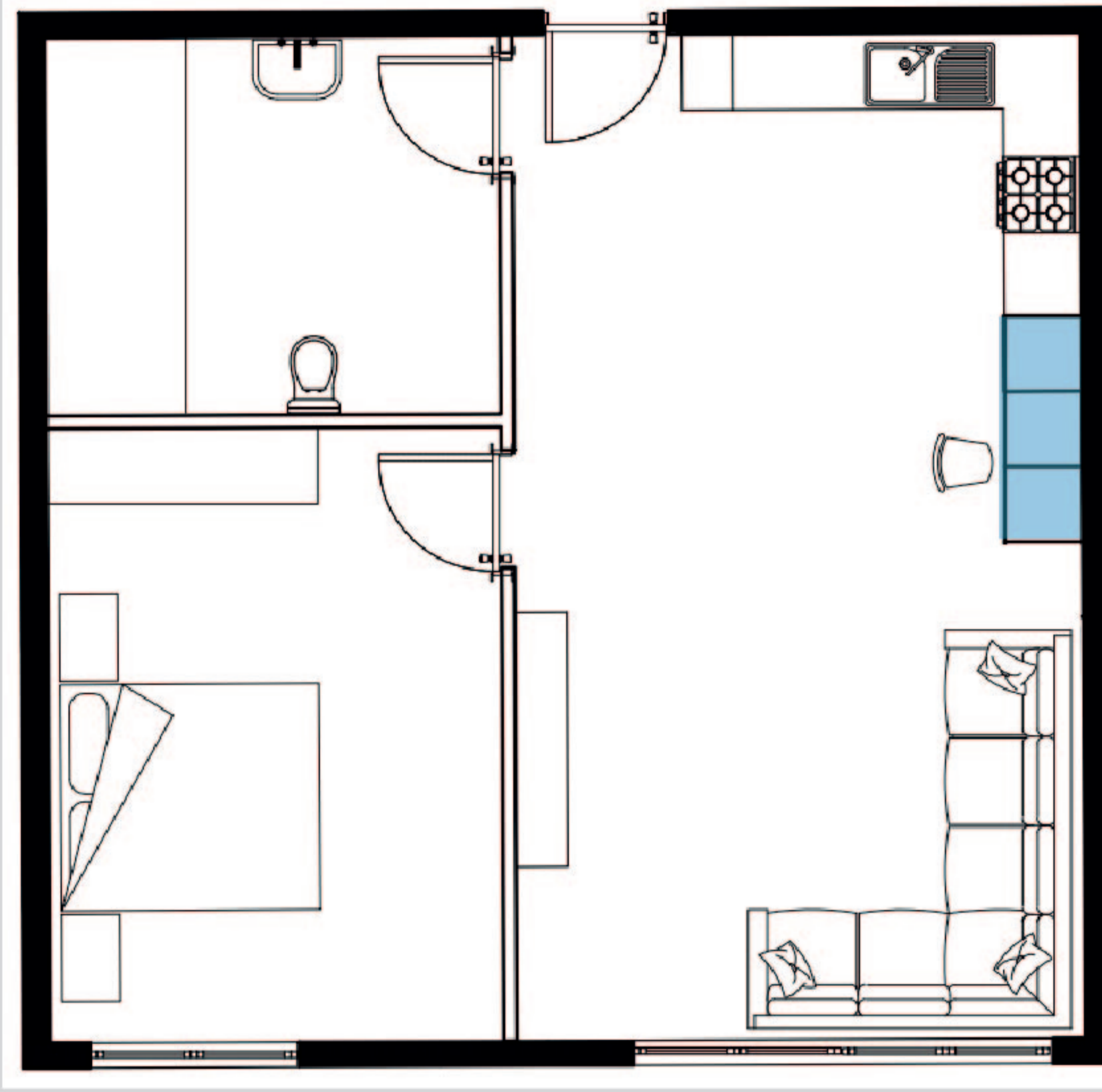


KATLANABİLİR MASA  
TEZGAH YÜZEYİNDE  
PARÇALAR KAPALI  
KONUMDA  
BULUNMAKTADIR

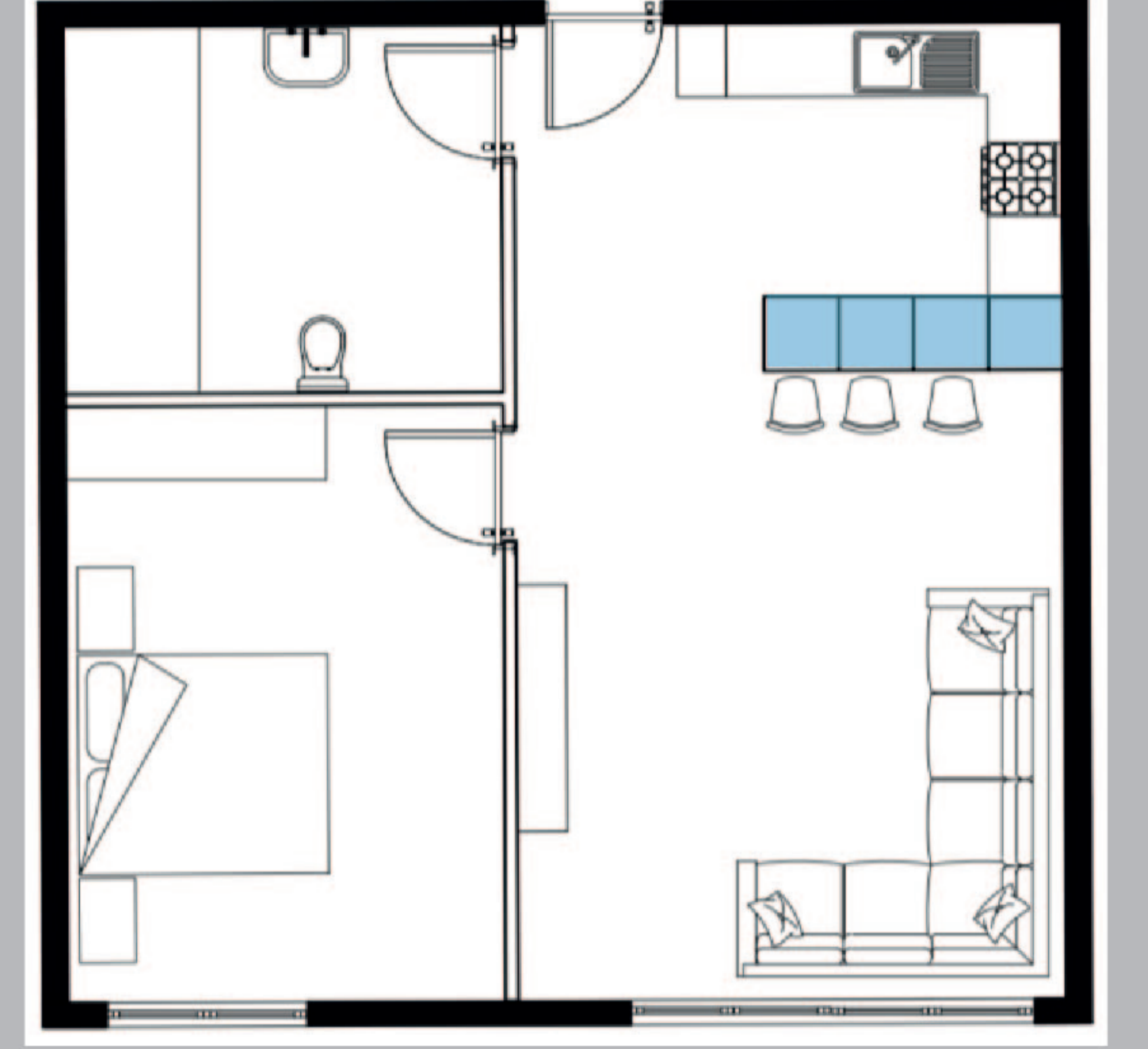
## 1.ALTERNATİF KİRLİ MASASI (HİJYEN)



## 2.ALTERNATİF ÇALIŞMA MASASI



## 3.ALTERNATİF YEMEK MASASI



TÜBİTAK 1001 COVID-19 ve Toplum: Salgın Sosyal, Beşeri ve Ekonomik Etkileri, Sorunlar ve Çözümler

"Hayat Eve Sığar" Evi Nasıl Dönüştürecek?:

COVID-19 Süreci ve Sonrası İçin Konut Tasarım Stratejileri

