

2023'e
Dođru
TÜBİTAK ile
Geleceęe
Bakış



Türkiye Cumhuriyeti
SANAYİ VE TEKNOLOJİ BAKANLIđI



TÜBİTAK

TÜBİTAK Girişimci ve Yenilikçi Üniversite Endeksi

TÜBİTAK Bilim, Teknoloji ve Yenilik Politikaları Daire Başkanlığı

23 Kasım 2020

2012-2017

Girdi Odaklı

Girişimcilik ve yenilikçilik kültürü ve kapasitesinin geliştirilmesi



Üniversiteler arası girişimcilik ve yenilikçilik odaklı rekabeti artırarak

2018 ve ötesi

Çıktı ve Etki Odaklı

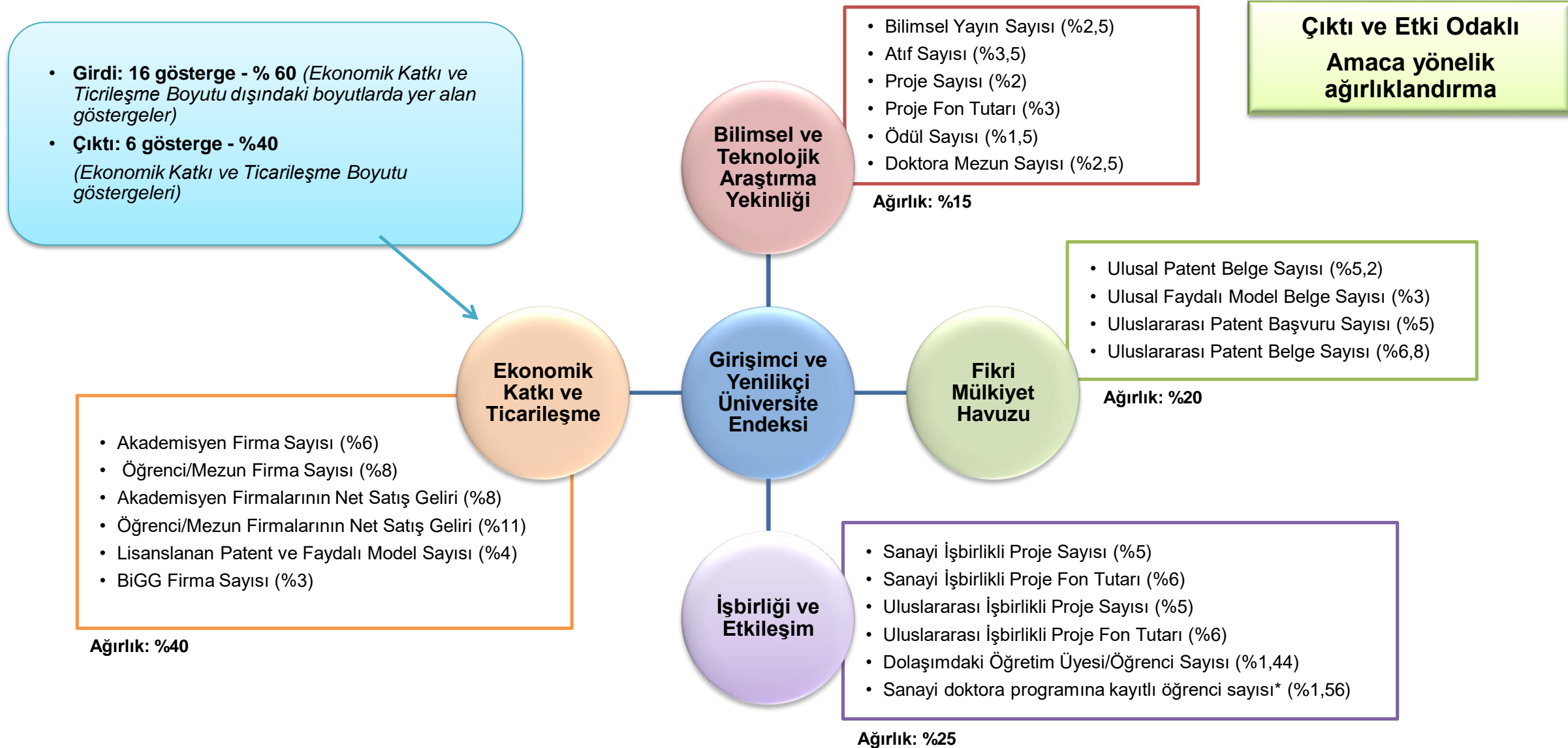
Geliştirilen Teknolojilerin

- Sanayiye Aktarımı veya
- Girişimcilik Faaliyetleri Yoluyla Ticarileştirilmesi

aracılığıyla katma değere dönüştürme

- Her boyut altında niteliği ön plana çıkaran göstergelere yer verilmiştir.
- Alt göstergelerde kullanılan ağırlıklar göstergelerdeki nitelik boyutu dikkate alınarak güncellenmiştir.
- Üniversitelerimizde üretilen bilginin ticari değere dönüşmesini ölçen göstergelerin bulunduğu “Ekonomik Katkı ve Ticarileşme” boyutunun ağırlığı %40’a çıkarılmıştır.

4 Boyut, 22 Gösterge



Bilimsel ve Teknolojik Araştırma Yetkinliği Boyutu

GYÜE 2019-2020

Gösterge Seti	Veri Kaynağı
Incites Dergi Etki Değerinde ilk %75'lik Dilime Giren Bilimsel Yayın Sayısı (1000 yazarlı yayınlar hariç) (öğretim üyesi başına)	WoS InCites, YÖK
Incites Dergi Etki Değerinde ilk %75'lik Dilime Giren son 5 yıllık Bilimsel Yayınlar (1000 yazarlı yayınlar hariç) Yapılan Atıf (öğretim üyesi başına)	WoS InCites, YÖK
Ar-Ge ve Yenilik Programlarından Alınan Proje Sayısı (öğretim üyesi başına)	Sanayi ve Teknoloji Bakanlığı, TÜBİTAK, SSB, KOSGEB, TAGEM, TTGV, YÖK
Ar-Ge ve Yenilik Programlarından Alınan Fon Tutarı (öğretim üyesi başına)	
Ulusal ve Uluslararası Bilim Ödülü Sayısı (öğretim üyesi başına)	TÜBİTAK, TÜBA, YÖK
Doktora Mezunu Sayısı (öğretim üyesi başına)	YÖK

GYÜE 2018

Gösterge Seti	Veri Kaynağı
Bilimsel Yayın Sayısı (öğretim üyesi başına)	WoS InCites, YÖK
Son 5 yıllık Bilimsel Yayınlar Yapılan Atıf Sayısı (öğretim üyesi başına)	WoS InCites, YÖK
Ar-Ge ve Yenilik Programlarından Alınan Proje Sayısı (öğretim üyesi başına)	Mülga Kalkınma Bakanlığı, KOSGEB, TÜBİTAK, TTGV, YÖK, Üniversiteler
Ar-Ge ve Yenilik Programlarından Alınan Fon Tutarı (öğretim üyesi başına)	
Ulusal ve Uluslararası Bilim Ödülü Sayısı (öğretim üyesi başına)	TÜBİTAK, TÜBA, YÖK
Doktora Mezunu Sayısı (öğretim üyesi başına)	YÖK

Fikri Mülkiyet Havuzu Boyutu

GYÜE 2019-2020

Önerilen Gösterge Seti	Veri Kaynağı
Ulusal Patent Belge Sayısı (öğretim üyesi başına)	TÜRKPATENT, Üniversiteler, YÖK
Ulusal Faydalı Model Belge Sayısı (öğretim üyesi başına)	TÜRKPATENT, Üniversiteler, YÖK
Uluslararası Patent Başvuru Sayısı (öğretim üyesi başına) (<i>Üniversite beyanı</i>) (açık erişimli veri tabanlarında (US, EPO, WIPO gibi) yayınlanan)	TÜRKPATENT, Üniversiteler, YÖK
Uluslararası Patent Belge Sayısı (öğretim üyesi başına) (<i>Üniversite beyanı</i>) (açık erişimli veri tabanlarında (US, EPO gibi) yayınlanan)	Yeni TÜRKPATENT, Üniversiteler, YÖK

GYÜE 2018

Mevcut Gösterge Seti	Veri Kaynağı
Ulusal Patent Belge Sayısı (öğretim üyesi başına)	TÜRKPATENT, Üniversiteler, YÖK
Ulusal Faydalı Model ve Endüstriyel Tasarım Belge Sayısı (öğretim üyesi başına)	TÜRKPATENT, Üniversiteler, YÖK
Uluslararası Patent Başvuru Sayısı (öğretim üyesi başına)	TÜRKPATENT, Üniversiteler, YÖK
Ulusal Patent Başvuru Sayısı (öğretim üyesi başına)	Çıkarıldı TÜRKPATENT, Üniversiteler, YÖK

İşbirliği ve Etkileşim Boyutu

GYÜE 2019-2020

GYÜE 2018

Önerilen Gösterge Seti	Veri Kaynağı
Üniversite-Sanayi İşbirliği ile Yapılan Ar-Ge ve Yenilik Projeleri Sayısı <i>(sanayi kontratlı projeler hariç)</i> (öğretim üyesi başına)	Sanayi ve Teknoloji Bakanlığı, SSB, TAGEM, KOSGEB, TÜBİTAK, TTGV, YÖK
Üniversite-Sanayi İşbirliği ile Yapılan Ar-Ge ve Yenilik Projelerinden Alınan Fon Tutarı <i>(sanayi kontratlı projeler hariç)</i> (öğretim üyesi başına)	
Uluslararası İşbirliği ile Yapılan Ar-Ge ve Yenilik Projeleri Sayısı (öğretim üyesi başına)	TÜBİTAK, YÖK
Uluslararası İşbirliği ile Yapılan Ar-Ge ve Yenilik Projelerinden Alınan Fon Tutarı (öğretim üyesi başına)	
Dolaşımdaki Öğretim Üyesi / Öğrenci Sayısı (öğretim üyesi başına)	TÜBİTAK, Ulusal Ajans, YÖK
TÜBİTAK Sanayi Doktora Programına kayıtlı öğrenci sayısı <i>(öğretim üyesi başına)</i>	TÜBİTAK

Mevcut Gösterge Seti	Veri Kaynağı
Üniversite-Sanayi İşbirliği ile Yapılan Ar-Ge ve Yenilik Projeleri Sayısı <i>(sanayi kontratlı projeler dahil)</i> (öğretim üyesi başına)	Mülga Kalkınma Bakanlığı, KOSGEB, TÜBİTAK, TTGV, Üniversiteler, YÖK
Üniversite-Sanayi İşbirliği ile Yapılan Ar-Ge ve Yenilik Projelerinden Alınan Fon Tutarı <i>(sanayi kontratlı projeler dahil)</i> (öğretim üyesi başına)	
Uluslararası İşbirliği ile Yapılan Ar-Ge ve Yenilik Projeleri Sayısı (öğretim üyesi başına)	Mülga Kalkınma Bakanlığı, TÜBİTAK, YÖK
Uluslararası İşbirliği ile Yapılan Ar-Ge ve Yenilik Projelerinden Alınan Fon Tutarı (öğretim üyesi başına)	
Dolaşımdaki Öğretim Üyesi / Öğrenci Sayısı (öğretim üyesi başına)	TÜBİTAK, Ulusal Ajans, Üniversiteler, YÖK

Ekonomik Katkı ve Ticarileşme Boyutu

GYÜE 2019-2020

GYÜE 2018

Önerilen Gösterge Seti	Veri Kaynağı
Akademisyenlerin Sahip ya da Ortak Olduğu Teknopark / TEKMER / Kuluçka Merkezindeki Faal Firma Sayısı (Net satış geliri 200 Bin TL üstü firmalar) (öğretim üyesi başına)	TÜBİTAK, KOSGEB, Üniversiteler, Teknoparklar, Hazine ve Maliye Bakanlığı, YÖK
Üniversite Öğrencilerinin ya da Son Beş Yıl İçinde Mezun Olan Kişilerin Sahip ya da Ortak Olduğu Teknopark/ TEKMER / Kuluçka Merkezindeki Faal Firma Sayısı (Net satış geliri 200 Bin TL üstü firmalar) (öğretim üyesi başına)	TÜBİTAK, KOSGEB, Üniversiteler, Teknoparklar, Hazine ve Maliye Bakanlığı, YÖK
Akademisyen Firmalarının Net Satış Geliri (Net satış geliri 200 Bin TL üstü firmalar için Hazine ve Maliye Bakanlığından gelen net satış gelir aralığı) (öğretim üyesi başına)	Yeni TÜBİTAK, KOSGEB, Üniversiteler, Teknoparklar, Hazine ve Maliye Bakanlığı, YÖK
Üniversite Öğrencilerinin ya da Son Beş Yıl İçinde Mezun Olan Kişilerin Firmalarının Net Satış Geliri (Net satış geliri 200 Bin TL üstü firmalar için Hazine ve Maliye Bakanlığından gelen net satış gelir aralığı) (öğretim üyesi başına)	Yeni TÜBİTAK, KOSGEB, Üniversiteler, Teknoparklar, Hazine ve Maliye Bakanlığı, YÖK
Lisanslanan Patent ve Faydalı Model Sayısı (öğretim üyesi başına)	TÜRKPATENT, YÖK
BİGG Firma Sayısı (öğretim üyesi başına)	Yeni TÜBİTAK

Mevcut Gösterge Seti	Veri Kaynağı
Akademisyenlerin Sahip ya da Ortak Olduğu Teknopark/ TEKMER/ Kuluçka Merkezindeki Faal Firma Sayısı (Net satış geliri 50 Bin TL üstü firmalar) (öğretim üyesi başına)	STB, TÜBİTAK, KOSGEB, Üniversiteler, Teknoparklar, Hazine ve Maliye Bakanlığı, YÖK
Üniversite Öğrencilerinin ya da Son Beş Yıl İçinde Mezun Olan Kişilerin Sahip ya da Ortak Olduğu Teknopark/ TEKMER/ Kuluçka Merkezindeki Faal Firma Sayısı (Net satış geliri 50 Bin TL üstü firmalar) (öğretim üyesi başına)	STB, TÜBİTAK, KOSGEB, Üniversiteler, Teknoparklar, Hazine ve Maliye Bakanlığı, YÖK
Akademisyenlerin Sahip ya da Ortak Olduğu Teknopark/ TEKMER/ Kuluçka Merkezindeki Faal Firmalarda İstihdam Edilen Kişi Sayısı (Net satış geliri 50 Bin TL üstü firmalar) (öğretim üyesi başına)	Çıkarıldı STB, TÜBİTAK, KOSGEB, Üniversiteler, Teknoparklar, Maliye Bakanlığı, YÖK
Lisanslanan Patent, Faydalı Model, Endüstriyel Tasarım Sayısı (öğretim üyesi başına)	TÜRKPATENT, Üniversiteler, YÖK

1. Ölçekleme

(Amaç: Gösterge değerlerinin hem salt değerleri (**büyüklik**) hem de öğretim üyesi değerine bölünerek büyüklükten arındırılmış (**normalize**) değerleri hesaplamaya **eşit oranda** dahil etmek)

2.Uç Değer Analizi ve Transformasyon

(Amaç: Verilerin dağılımını normal dağılıma yaklaştırmak ve uç değerlerin sonucu domine etmesini engellemek)

3. Min-Max Standardizasyonu

(Amaç: Birimleri farklı olan göstergeleri birimlerinden arındırmak)

4. Ağırlıklarla Çarpım

(Amaç: Göstergenin önemine ve anlamına göre endeks içerisindeki ağırlığını belirlemek)

5. Toplama

(Amaç: Endeksi oluşturan her bir boyutun değerini dahil etmek)

Uç Değer Analizi:

- Çarpıklığı 2,25'ten; basıklığı 3,5'ten büyük olan göstergelerin belirlenmesi
- Winsorization yöntemi (5 uç değer için)
- $\sqrt{(x - \min)}$ transformasyon
- $\ln(x - \min + 1)$ transformasyon

Min-Max:

$$x_s = \frac{(x - \min)}{(max - \min)} * 100 \quad s = 1, \dots, n$$

Ağırlık + Toplama:

$$Y_s = \sum_{i=1}^{22} w(i)x(i) \quad s=1, \dots, n$$

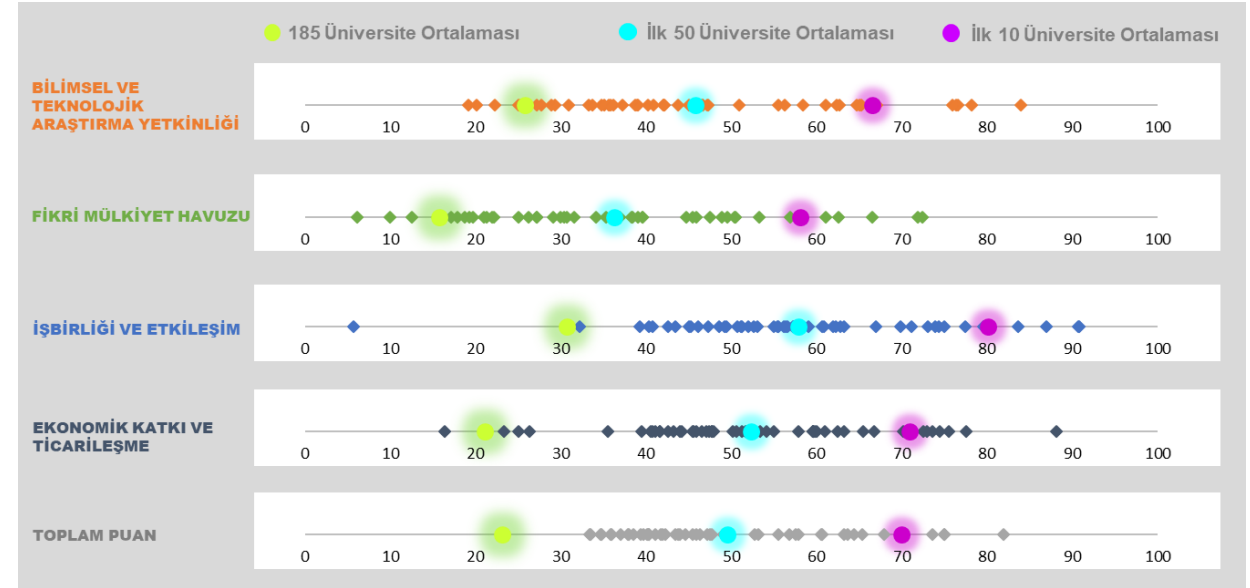
İlk 50 üniversitenin 185 üniversiteye kıyasla daha iyi performans sergilediği açıkça görülmektedir.

İlk 50 içindeki üniversitelerin ilk 10'daki üniversiteleri yakalayabilmesi için ise özellikle «İşbirliği ve Etkileşim» ile «Ekonomik Katkı ve Ticarileşme» boyutlarındaki performanslarını artırmaları gerekmektedir.

Boyut Bazında 0-100 Aralığına Çekilmiş Puan Ortalamaları

Boyut	185 Üniversite Ortalama Puanı	İlk 50 Üniversite Ortalama Puanı	İlk 10 Üniversite Ortalama Puanı
Bilimsel ve Teknolojik Araştırma Yetkinliği	25,8	45,8	66,5
Fikri Mülkiyet Havuzu	15,7	36,3	58,1
İşbirliği ve Etkileşim	30,7	57,9	80,2
Ekonomik Katkı ve Ticarileşme	21,1	52,3	70,9
Toplam Puan	23,1	49,5	70,0

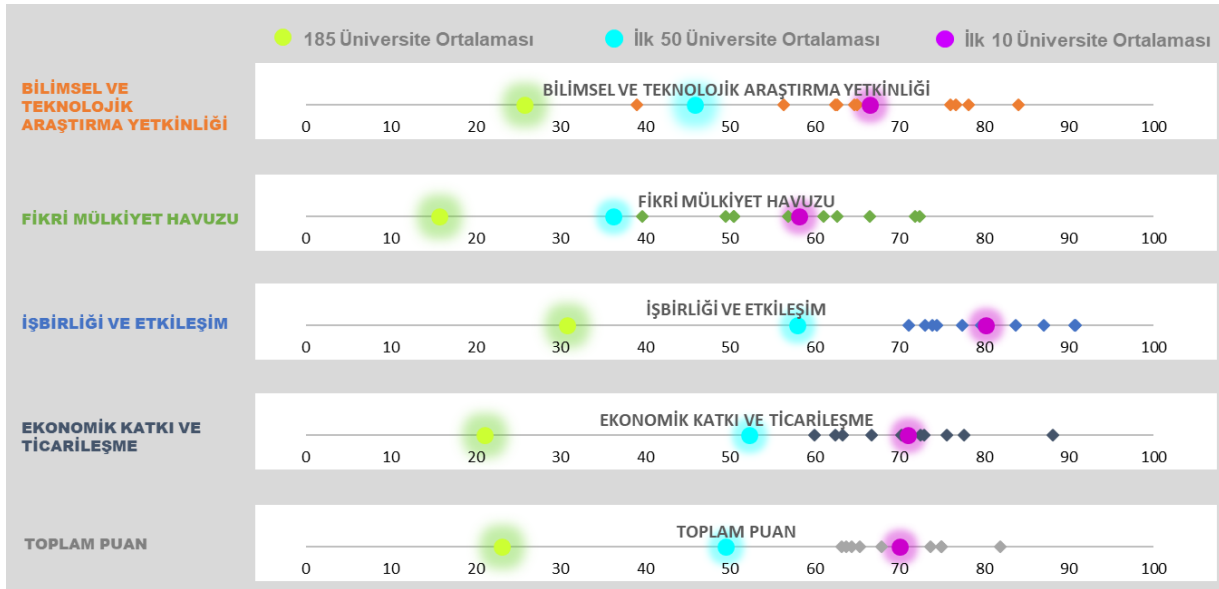
İlk 50 Üniversite için Boyut Bazında 0-100 Aralığına Çekilmiş Puan Dağılımı



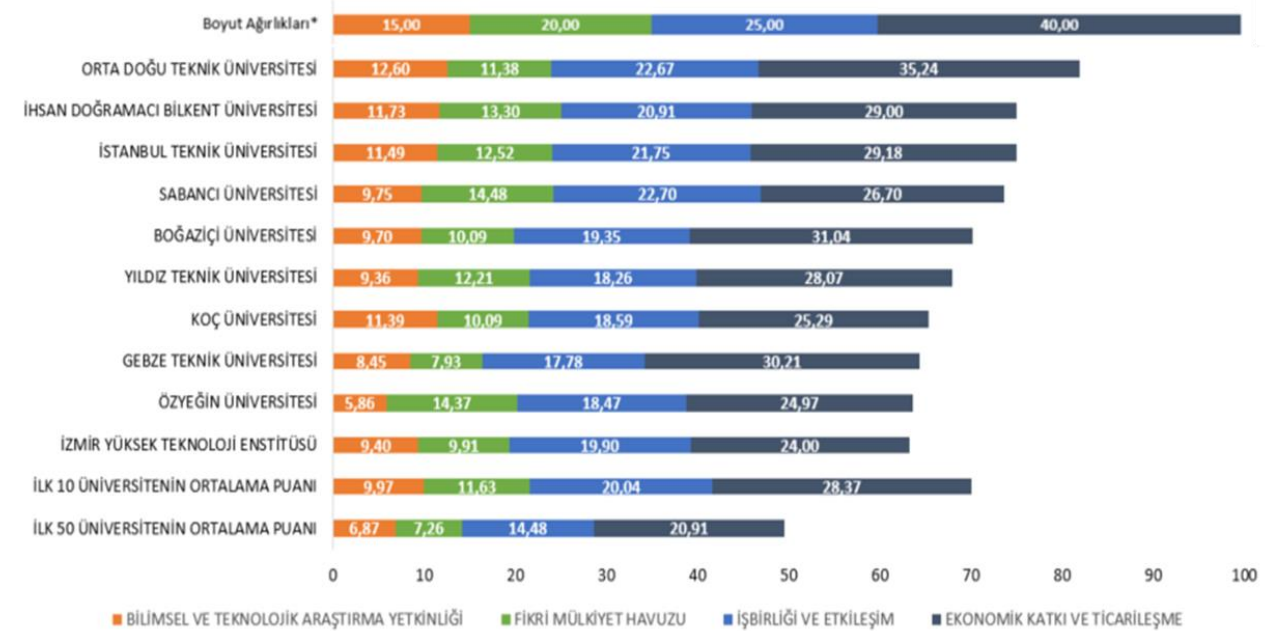
İlk 10 üniversitenin ilk 50 üniversiteye kıyasla performanslarının oldukça yüksek olmasına rağmen boyut bazında kendilerini geliştirmeleri gereken alanların olduğu aşikardır.

Bu üniversitelerin özellikle «Fikri Mülkiyet Havuzu» ile «Bilimsel ve Teknolojik Araştırma Yetkinliği» boyutlarındaki ortalama performanslarının maksimum olabilecek puanın %70'inden daha az olması dikkat çekmektedir.

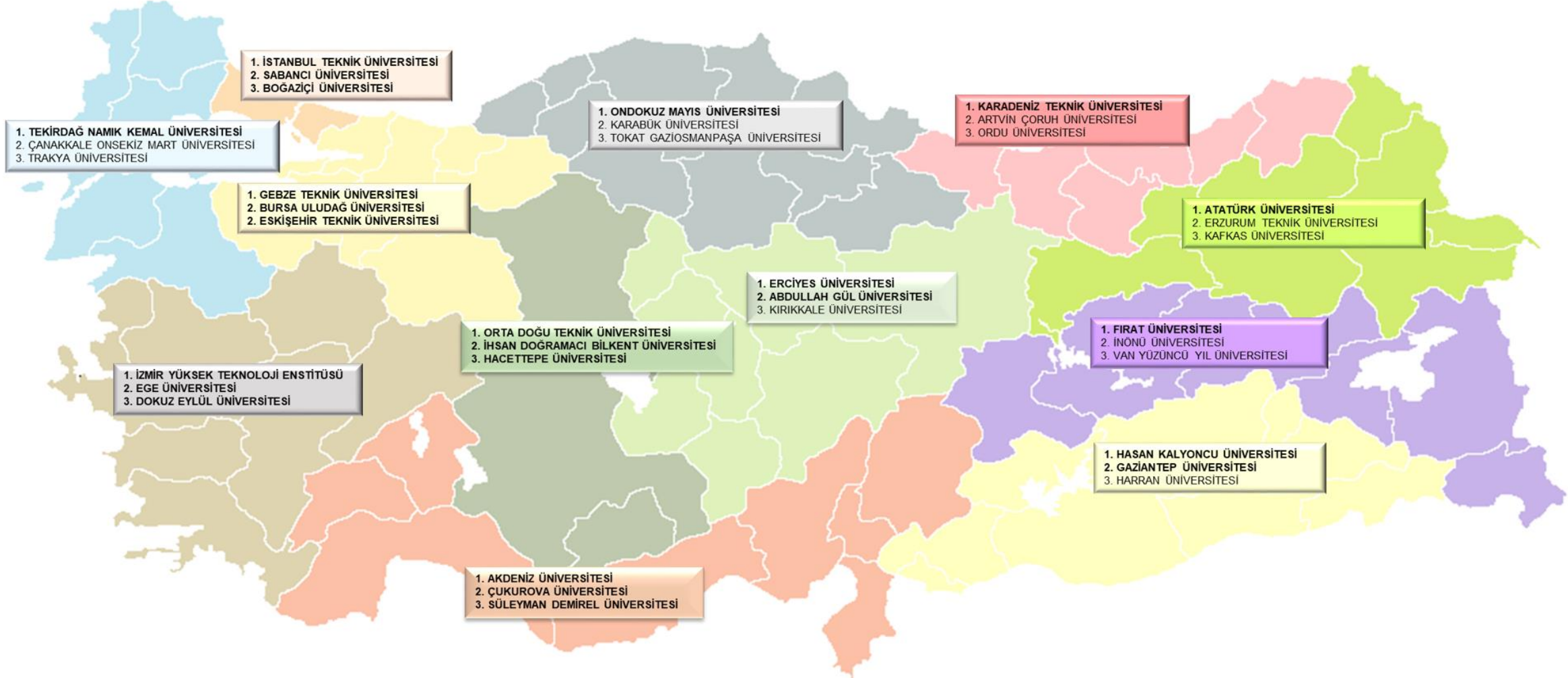
İlk 10 Üniversite için Boyut Bazında 0-100 Aralığına Çekilmiş Puan Dağılımı



İlk 10 Üniversitenin Boyut Bazlı Puan Tablosu



Bölgesel Bazda* Sıralamada İlk 3'te Yer Alan Üniversiteler



SIRALAMA	ÜNİVERSİTE	TOPLAM PUAN	BİLİMSEL VE TEKNOLOJİK ARAŞTIRMA YETKİNLİĞİ	FİKRİ MÜLKİYET HAVUZU	İŞBİRLİĞİ VE ETKİLEŞİM	EKONOMİK KATKI VE TİCARİLEŞME	1.1. BİLİMSEL YAYIN SAYISI	1.2. ATIF SAYISI	1.3. PROJE SAYISI	1.4. PROJELERDEN ELDE EDİLEN FON TUTARI	1.5. ULUSAL VE ULUSLAR ARASI BİLİM ÖDÜLÜ SAYISI	1.6. DOKTORA MEZUN SAYISI	2.1. ULUSAL PATENT BELGE SAYISI	2.2. ULUSAL FAYDALI MODEL BELGE SAYISI	2.3. ULUSLAR ARASI PATENT BAŞVURU SAYISI	2.4. ULUSLARA RASI PATENT BELGE SAYISI	3.1. SANAYİ İŞBİRLİĞİYLE YAPILAN PROJE SAYISI	3.2. SANAYİ İŞBİRLİĞİYLE YAPILAN PROJELERDEN ELDE EDİLEN FON TUTARI	3.3. ULUSLAR ARASI İŞBİRLİĞİYLE YAPILAN PROJE SAYISI	3.4. ULUSLAR ARASI İŞBİRLİĞİYLE YAPILAN PROJELERDEN ELDE EDİLEN FON TUTARI	3.5. DOLAŞIMDAKİ ÖĞRETİM ELEMANI / ÖĞRENCİ SAYISI	3.6. SANAYİ DOKTORA PROGRAMINA KAYITLI ÖĞRENCİ SAYISI	4.1. AKADEMİSYEN FİRMA SAYISI	4.2. ÖĞRENCİ / MEZUN FİRMA SAYISI	4.3. AKADEMİSYEN FİRMALARININ NET SATIŞ GELİRİ	4.4. ÖĞRENCİ / MEZUN FİRMALARININ NET SATIŞ GELİRİ	4.5. LİSANSLANAN PATENT VE FAYDALI MODEL SAYISI	4.6. BIGG FİRMA SAYISI
1	ORTA DOĞU TEKNİK ÜNİVERSİTESİ	81,9	12,6	11,4	22,7	35,2	100	69	89	98	75	74	44	0	73	80	90	94	94	96	68	70	100	100	95	100	0	87
=2	İHSAN DOĞRAMACI BİLKENT ÜNİVERSİTESİ	74,9	11,7	13,3	20,9	29,0	83	81	93	85	99	37	55	61	68	77	77	95	90	92	54	34	65	64	91	90	0	95
=2	İSTANBUL TEKNİK ÜNİVERSİTESİ	74,9	11,5	12,5	21,8	29,2	96	65	80	81	82	63	66	20	73	71	92	90	83	91	67	70	100	60	94	82	0	64
4	SABANCI ÜNİVERSİTESİ	73,6	9,8	14,5	22,7	26,7	70	60	79	83	63	35	69	0	82	100	76	99	91	98	71	93	82	49	88	84	0	55
5	BOĞAZİÇİ ÜNİVERSİTESİ	70,2	9,7	10,1	19,3	31,0	74	58	63	78	71	47	31	42	44	74	54	88	82	93	84	32	56	76	96	82	48	99
6	YILDIZ TEKNİK ÜNİVERSİTESİ	67,9	9,4	12,2	18,3	28,1	69	51	79	65	52	63	58	53	68	62	80	85	51	77	61	70	81	65	84	83	0	72
7	KOÇ ÜNİVERSİTESİ																									91	50	32
8	GEBZE TEKNİK ÜNİVERSİTESİ																									76	78	51
9	ÖZYEGİN ÜNİVERSİTESİ																									84	0	0
10	İZMİR YÜKSEK TEKNOLOJİ ENSTİTÜSÜ																									74	0	40
11	EGE ÜNİVERSİTESİ																									76	0	42
12	HACETTEPE ÜNİVERSİTESİ																									83	0	67
13	ANKARA ÜNİVERSİTESİ																									83	37	48
14	İSTANBUL ÜNİVERSİTESİ																									74	0	47
15	ERCİYES ÜNİVERSİTESİ																									85	57	45
16	TOBB EKONOMİ VE TEKNOLOJİ ÜNİVERSİTESİ																									83	0	55
17	DOKUZ EYLÜL ÜNİVERSİTESİ																									91	0	34
18	GAZİ ÜNİVERSİTESİ																									82	0	49
=19	BURSA ULUDAĞ ÜNİVERSİTESİ																									98	80	37
=19	EŞKİŞEHİR TEKNİK ÜNİVERSİTESİ	49,1	5,1	9,8	12,7	21,7	36	33	30	45	27	26	33	26	70	55	38	58	40	71	13	56	84	22	86	72	0	0
21	KOCAELİ ÜNİVERSİTESİ	47,7	5,2	5,2	14,1	23,2	35	34	38	52	0	32	23	37	18	30	47	76	32	68	53	47	55	39	91	76	0	38
22	SELÇUK ÜNİVERSİTESİ	47,5	6,8	7,9	12,3	20,5	53	45	36	49	19	56	47	51	28	38	38	66	40	67	29	0	20	46	70	79	0	45
23	AKDENİZ ÜNİVERSİTESİ	47,2	7,0	7,1	14,3	18,8	47	40	54	60	43	36	25	20	42	45	39	78	52	72	53	0	31	25	79	69	0	35
24	İSTANBUL ÜNİVERSİTESİ-CERRAHPAŞA	46,3	7,0	9,1	13,0	17,3	65	56	32	48	38	29	73	71	17	34	40	71	46	65	1	32	20	32	78	67	0	0
25	ANADOLU ÜNİVERSİTESİ	46,0	6,9	7,2	13,2	18,6	46	41	22	49	49	68	30	0	63	37	22	67	43	78	84	0	30	19	85	64	0	49
26	MARMARA ÜNİVERSİTESİ	45,5	7,0	5,0	15,2	18,2	51	46	40	53	17	58	37	0	19	31	48	73	45	73	73	48	18	35	64	68	0	59
27	SAKARYA ÜNİVERSİTESİ	44,6	6,3	5,4	13,7	19,1	36	38	37	49	32	56	42	53	13	16	56	77	33	63	59	0	22	40	73	80	0	0
28	ÇUKUROVA ÜNİVERSİTESİ	43,9	6,1	6,3	13,3	18,2	52	41	34	53	0	45	23	0	70	24	29	62	50	83	41	0	54	18	77	60	0	26
29	İSTANBUL BİLGİ ÜNİVERSİTESİ	43,7	4,1	2,5	12,8	24,4	21	26	16	53	29	12	6	0	0	32	20	61	52	76	66	0	12	44	73	82	93	50
30	ATILIM ÜNİVERSİTESİ	43,4	5,8	4,4	14,8	18,4	47	37	37	51	31	25	37	29	33	0	71	79	37	75	8	0	42	26	69	61	0	53

Üniversitelerin, performans değişimlerini alt kırılımlar bazında da takip edebilmelerini sağlayabilmek için puanlar 2018 yılından itibaren alt göstergeler bazlı olarak açıklanmaya başlanmıştır

<https://tubitak.gov.tr/tr/kurumsal/politikalar/icerik-sonuclar>

<https://tubitak.gov.tr/tr/kurumsal/politikalar/icerik-onceki-yillara-ait-siralamalar>

	2019-2020 Puan Bazlı Değişim
Bilimsel ve Teknolojik Araştırma Yetkinliği	%37
Fikri Mülkiyet Havuzu	%1
İşbirliği ve Etkileşim	%41
Ekonomik Katkı ve Ticarileşme	-%4

YIL	TOPLAM PUAN	BİLİMSEL VE TEKNOLOJİK ARAŞTIRMA YETKİNLİĞİ	FİKRİ MÜLKİYET HAVUZU	İŞBİRLİĞİ VE ETKİLEŞİM	EKONOMİK KATKI VE TİCARİLEŞME
2019	28,26	1,70	4,75	3,35	18,46
2020	29,47	2,33	4,77	4,73	17,64

YIL	1.1. BİLİMSEL YAYIN SAYISI	1.2. ATIF SAYISI	1.3. PROJE SAYISI	1.4. PROJELERDEN ELDE EDİLEN FON TUTARI	1.5. ULUSAL VE ULUSLARARASI BİLİM ÖDÜLÜ SAYISI	1.6. DOKTORA MEZUN SAYISI
2019	6	8	3	29	0	14
2020	7	13	4	31	0	26

1. boyutta yaşanan %37lik puan artışının ana sebepleri atıf sayısı ve doktora mezun sayısı göstergelerindeki performans artışıdır.

YIL	2.1. ULUSAL PATENT BELGE SAYISI	2.2. ULUSAL FAYDALI MODEL BELGE SAYISI	2.3. ULUSLARARASI PATENT BAŞVURU SAYISI	2.4. ULUSLARARASI PATENT BELGE SAYISI
2019	13	89	0	20
2020	18	85	0	19

2. Boyutun 2019 yılına kıyasla puanı çok fazla değişmemekle beraber ulusal patent belge sayısında artış gözlemlenmektedir.

YIL	3.1. SANAYİ İŞBİRLİĞİYLE YAPILAN PROJE SAYISI	3.2. SANAYİ İŞBİRLİĞİYLE YAPILAN PROJELERDEN ELDE EDİLEN FON TUTARI	3.3. ULUSLARARASI İŞBİRLİĞİYLE YAPILAN PROJE SAYISI	3.4. ULUSLARARASI İŞBİRLİĞİYLE YAPILAN PROJELERDEN ELDE EDİLEN FON TUTARI	3.5. DOLAŞIMDAKİ ÖĞRETİM ELEMANI / ÖĞRENCİ SAYISI	3.6. SANAYİ DOKTORA PROGRAMINA KAYITLI ÖĞRENCİ SAYISI
2019	3	47	0	0	13	0
2020	13	65	0	0	12	0

1. boyutta yaşanan %41lik puan artışının ana sebepleri sanayi işbirlikli proje sayısı ve fonu göstergelerindeki performans artışıdır.

YIL	4.1. AKADEMİSYEN FİRMA SAYISI	4.2. ÖĞRENCİ / MEZUN FİRMA SAYISI	4.3. AKADEMİSYEN FİRMALARININ NET SATIŞ GELİRİ	4.4. ÖĞRENCİ/MEZUN FİRMALARININ NET SATIŞ GELİRİ	4.5. LİSANSLANAN PATENT / FAYDALI MODEL / ENDÜSTRİYEL TASARIM SAYISI	4.6. BİGG FİRMA SAYISI
2019	18	23	69	83	0	27
2020	10	22	72	87	0	0

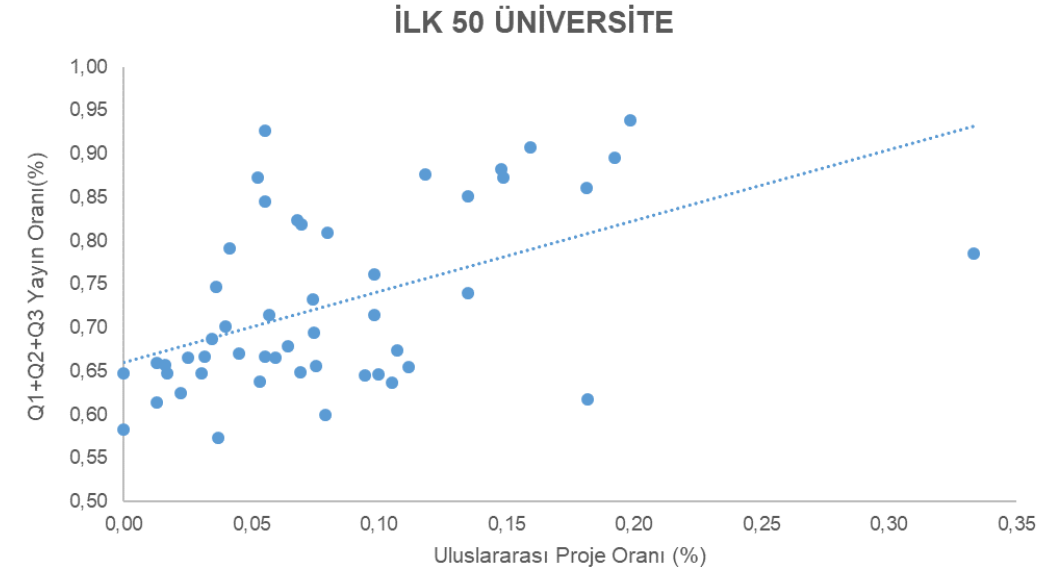
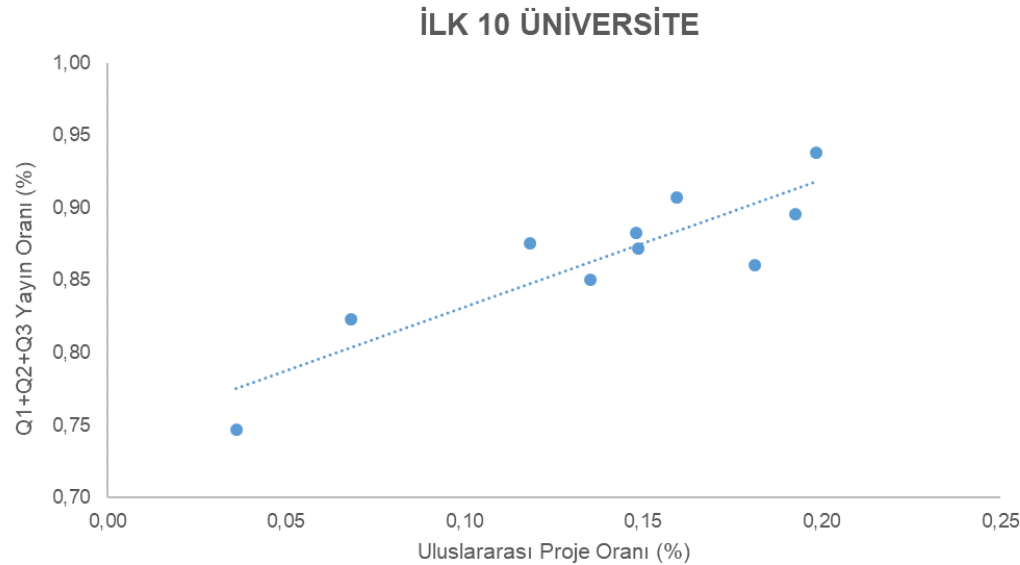
4. boyutta yaşanan %4lük puan düşüşü ise akademisyen ve BİGG firma sayılarındaki azalıştan kaynaklanmaktadır.

- Bu endeks çalışması ile üniversitenin salt performansı değil diğer üniversitelere göre performans durumu değerlendiriliyor. Bu nedenle siz performansınızı artırmış olsanız bile diğer üniversitelerin sizden daha iyi performans göstermesi sizin yerinizi etkiliyor.
- Bir üniversitenin performans artışını en çok etkileyen husus aktif bir **TTO yapısının varlığı**. TTO'nun, hocaları projelere özellikle somut çıktılar olabilecek uluslararası Ar-Ge ve yenilik projelerine yönlendirmesi çok önemli. Bu tip projeler sonucunda yayın, patent gibi çıktıların olasılığı artar. Bu da hem 1. boyut, hem 2. boyut, hem de 3. boyutta size puan olarak dönüş sağlayabilir.
- Ancak bu tür sıralamalarda yükselmek için aktif bir TTO da tek başına bu süreçte yeterli olmayabilir, çünkü bir Ar-Ge sürecinin yönetimi ve yönlendirmesi için **veri yönetimi** çok daha önemli bir rol oynamaktadır. Üniversite yönetiminin, veri bazlı takip ile hem TTOları hem de öğretim üyelerini yönlendirmeleri önem arz etmektedir.
- Üniversite performanslarının daha etki ve çıktı odaklı bir yaklaşımla ölçülebilmesini sağlamak adına 2019 ve 2020 yıllarında “**Ekonomik Katkı ve Ticarileşme**” boyutunun ağırlığının %40'a çıkarılmıştır. Bu boyut altındaki göstergelere ağırlık vermeniz size puan olarak dönüş sağlayacaktır.

- **Veriyi takip eden kişilerde süreklilik sağlanamaması**
- **Proje niteliğinin tanımlanması hususunda zorluklar**
 - Ar-Ge ve yenilik projesi olup olmadığının tespiti
 - Fon kaynağına (sanayi/kamu/uluslararası kaynaklar/vb.) göre projelerin gruplandırılmasındaki sıkıntılar ve düzenli olarak bu projelerin izlenmemesi
- **Kişi bazlı izlemeye ilişkin aksaklıklar**
 - Akademisyenlerin patent başvuru ve belge takiplerinin düzenli yapılmaması ve bilgilerde sürekliliğin sağlanamaması (özellikle uluslararası patentler)
 - Üniversitenin kendi Teknoparkı dışındaki Teknoparklarda öğretim üyeleri, öğrencileri veya mezunlarının kurdukları firmaların takibinde yaşadıkları sıkıntılar
 - Akademisyenlerin yayın yaparken sağladıkları kişisel verilere yönelik üniversite tarafından bir sistematik oluşturularak yönlendirilmemesi (ORCID, yazar ID ya da üniversite adresleri için zorunluluk ve tek bir format)

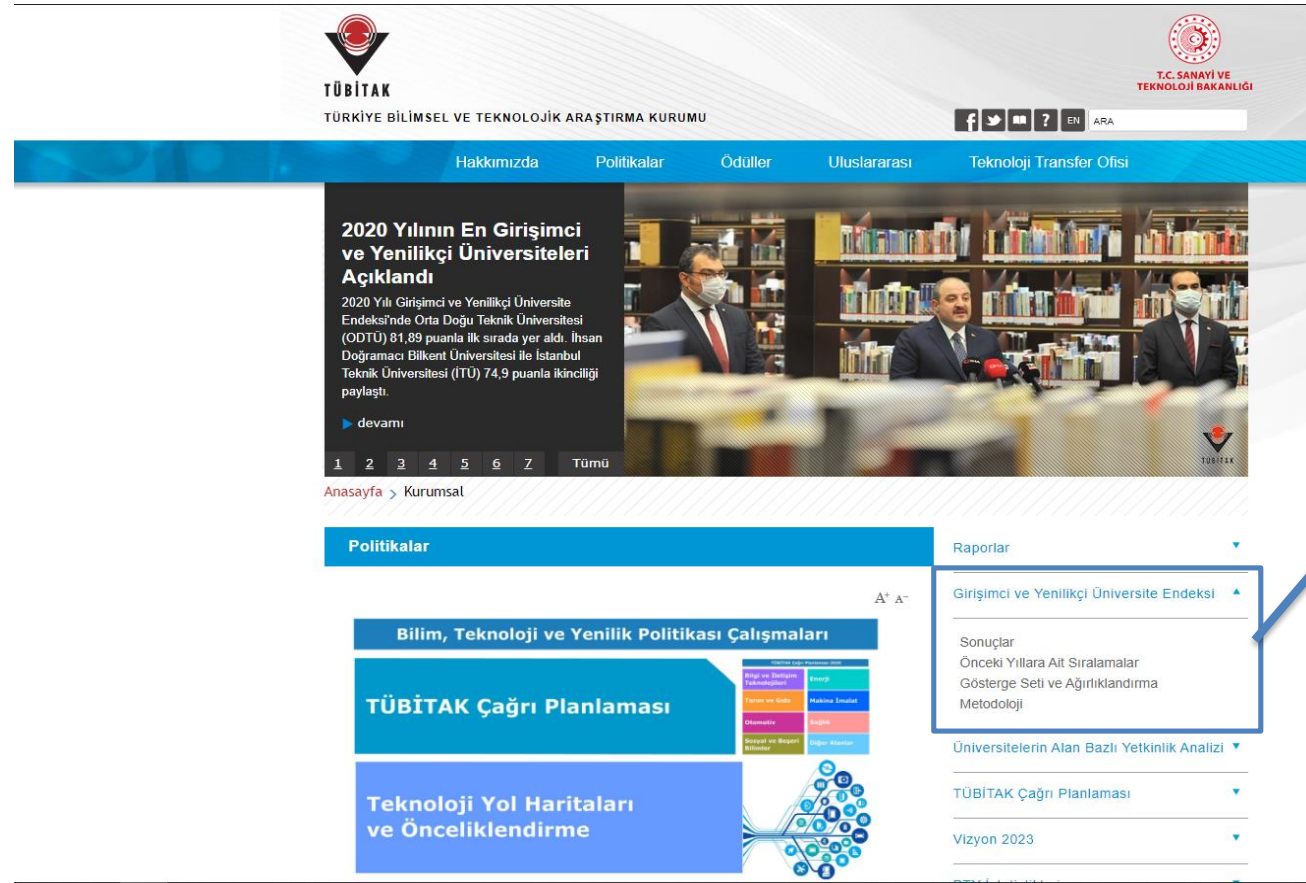
Gösterge	185 Üniversite Ortalama Puanı	İlk 50 Üniversite Ortalama Puanı	İlk 10 Üniversite Ortalama Puanı
İlk %75'lik dilimdeki yayın oranı (%)	66,6	72,7	86,5
Uluslararası işbirlikli yayın oranı (%)	22,7	29,1	40,5
Uluslararası proje oranı (%)	6,6	8,2	13,9

Uluslararası Ar-Ge ve yenilik projelerinin toplam projeler içerisindeki payı arttıkça kaliteli yayın sayısında da artış gözlemlenmektedir.





<https://www.tubitak.gov.tr/tr/kurumsal/icerik-politikalar>



<https://www.tubitak.gov.tr/tr/kurumsal/politikalar/icerik-sonuclar>

<https://www.tubitak.gov.tr/tr/kurumsal/politikalar/icerik-onceki-yillara-ait-siralamalar>

<https://www.tubitak.gov.tr/tr/kurumsal/politikalar/icerik-gosterge-seti-ve-agirliklandirma-0>

<https://www.tubitak.gov.tr/tr/kurumsal/politikalar/icerik-metodoloji>

TEŞEKKÜRLER

Hande ALPASLAN: 312 298 1060

Selcan ZEREN KARABULUT: 312 298 1080

Nazlı SARIASLAN: 312 298 1083

Ömer Furkan SİRKECİ: 312 298 1086

Betül AKAR: 312 298 1078

Ayşegül GÜNEL ARAS: 312 298 1071

e-Posta: endeks@tubitak.gov.tr